

gea s.r.l
"divisione ecologia"



**COMUNE
DI TORRICE**

IL DIZIONARIO DEI RIFIUTI

GUIDA PRATICA RACCOLTA DIFFERENZIATA



DOVE LO BUTTO?

Umido (Organico)

I rifiuti organici presenti nella nostra pattumiera domestica, rappresentano tra il **30-35% dei rifiuti domestici**. La frazione organica viene recuperata attraverso un processo di decomposizione e stabilizzazione denominato **compostaggio**. Il prodotto finale del processo di compostaggio è il **compost**, ricco di sostanze organiche stabili in possesso di importanti qualità ammendanti e fitonutritive. Il compost è utilizzato nel settore del vivaismo-forestale, nella "costruzione" del verde ornamentale e paesaggistico, nella bonifica di siti inquinati e nel ripristino di versanti degradati.

Modalità di recupero della frazione organica

- » Separare accuratamente i rifiuti organici da tutti gli altri.
- » Metterli in un apposito sacchetto biodegradabile.
- » Non inserire nel sacchetto cibi o liquidi caldi per non danneggiarlo.
- » Chiudere il sacchetto e conferirlo nell'apposito contenitore.

Cosa conferire

- » alimenti avariati o scaduti
- » avanzi di cibo in genere
- » camomilla e tisane, capelli, cenere spenta
- » fibre naturali (cotone, canapa, lino)
- » fiori recisi, fondi di caffè e filtri di thé, paglia
- » piante domestiche e piccole potature in genere
- » piccole lettiere di animali domestici se in materiale organico, tappi in sughero
- » piccoli scarti in legno non trattato
- » piccoli tessuti in fibre naturali (cotone e lino)
- » stuzzicadenti



Cosa non conferire

- » Tutto ciò che non è biodegradabile

I rifiuti organici vengono trasportati nell'impianto di compostaggio oppure nel proprio giardino se si usa il composter. I rifiuti organici si trasformano in un ottimo terriccio, il compost, da utilizzare nell'orto o per trapiantare fiori.

Plastica e Metalli

Tutti gli imballaggi in plastica possono essere conferiti con il medesimo mastello.

Modalità di recupero della plastica

- » Schiacciare le bottiglie in orizzontale e rimettere il tappo affinché non riacquistino la forma originaria
- » Risciacquare i flaconi

Cosa conferire

- » flaconi per detersivi e prodotti per l'igiene della casa e della persona
- » piatti e bicchieri in plastica usa e getta, sporchi ma privi di residui di cibo e/o bevande
- » bottiglie in plastica per bevande
- » contenitori per alimenti (lavati, pressati e privi di parti in carta)
- » imballaggi in genere con i simboli: PE – PET – PP – PVC – PS
- » pellicole
- » vaschette in polistirolo
- » vaschette portauova (se in plastica)
- » vasi in plastica da vivaio
- » lattine in alluminio, banda stagnata, coperchi, tegami, vaschette in alluminio, tubetti metallici, barattoli di tonno, barattoli di pomodoro, tappi, coperchi metallici, padelle e pentole.

Cosa non conferire

- » gomma
- » contenitori di colle e solventi

La plastica viene portata alle piattaforme di raccolta differenziata convenzionate con il sistema CONAI.

Qui i rifiuti subiscono una prima selezione manuale e il confezionamento in balle per il trasporto all'impianto di riciclaggio.

Dagli imballaggi in plastica si ottengono nuovi contenitori, panchine e arredi urbani, tubi e altri oggetti per l'edilizia, indumenti.



Vetro

Il vetro rappresenta una delle tipologie di rifiuti più riciclata.

Produrre nuovo vetro con il materiale recuperato attraverso la raccolta differenziata rispetto all'utilizzo delle materie prime, consente un notevole risparmio energetico in quanto la temperatura di fusione è più bassa e si producono minori emissioni in atmosfera.

Modalità di recupero del vetro

- » Togliere i tappi dalle bottiglie, che vanno riposti nei vari cassonetti a seconda del materiale
- » Sciaccare le bottiglie e i vasetti in vetro

Cosa conferire

- » barattoli
- » bottiglie per bevande e contenitori per liquidi in genere, adeguatamente lavati, privi di parti in plastica o carta
- » caraffe
- » fiale
- » vasetti e barattoli in vetro

Cosa non conferire

- » ceramica
- » cristallo
- » contenitori di farmaci e prodotti chimici
- » lampadine e tubi al neon
- » specchi



Il vetro viene portato presso le piattaforme di raccolta differenziata convenzionate con il sistema CONAI. Dai rifiuti in vetro si ottengono nuovi oggetti.

Il vetro può essere riciclato infinite volte.

Carta

La carta copre quasi un terzo di tutta la raccolta differenziata domestica.

Per produrre una tonnellata di carta da cellulosa vergine, occorrono circa 15 alberi. La stessa quantità di carta prodotta utilizzando il materiale di recupero, invece, non comporta l'abbattimento di alcun albero ed un notevole risparmio di energia e di acqua. Quasi il 90% dei quotidiani italiani viene stampato su carta riciclata. Quasi il 90% delle scatole per la vendita di pasta, calzature e altri prodotti di uso comune sono realizzate in cartoncino riciclato.

Modalità di recupero della carta

- » Separare giornali e riviste dai loro involucri di cellophane
- » La carta da pacchi deve essere non legata da fili metallici
- » Togliere la "finestra" di plastica dalle buste da lettera
- » I cartoni voluminosi dovranno essere posti accanto al relativo mastello adeguatamente piegati ed impilati

Cosa conferire

- » biglietti
- » buste
- » carta da regalo
- » calendari (privi di parti in plastica o alluminio)
- » cartoni della pizza non unti
- » confezioni in cartoncino
- » contenitori Tetra Pak, (lavati, pressati e privi di parti in plastica, polistirolo o alluminio)
- » imballaggi in cartone ondulato
- » giornali, libri
- » sacchetti di carta, scatole
- » pacchetti
- » quaderni

Cosa non conferire

- » carta chimica (fax) o copiativa
- » carta oleata, stagnola o plastificata
- » copertine plastificate
- » scontrini



La carta viene portata alle piattaforme di raccolta differenziata convenzionate con il sistema CONAI.

Qui i rifiuti subiscono una prima selezione manuale e il confezionamento in balle per il trasporto alle cartiere.

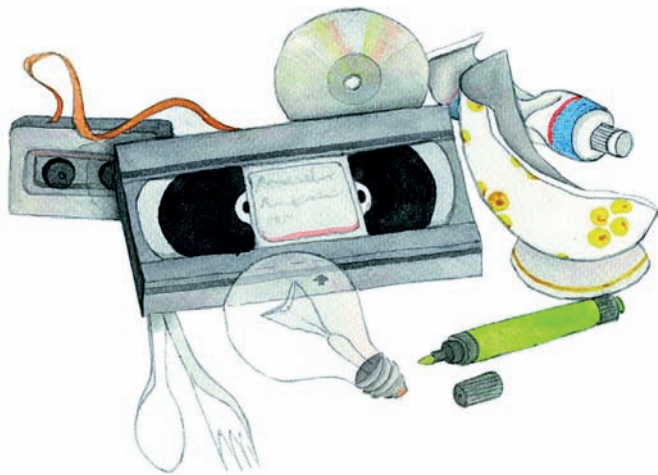
Dalla carta e dal cartone proveniente dai rifiuti si ottengono nuovi prodotti: imballaggi, fogli, quaderni, ecc...

Indifferenziato

Questa tipologia comprende tutti i materiali che non possono essere riciclati o recuperati. Una buona raccolta differenziata riduce al minimo i rifiuti indifferenziati che finiscono andranno a finire in discarica con grave danno per l'ambiente. E' importante che tali rifiuti non vengano mischiati con le altre tipologie di rifiuti differenziabili, in quanto ne comprometterebbero il processo di riciclo.

Cosa conferire

- » accendini, bigiotteria
- » bilancia pesa persona non elettrica, candele
- » cards plastificate (bancomat, spesa, ecc. . .)
- » carta per affettati, carta adesiva, carta carbone
- » carta forno, carta plastificata, carta vetrata
- » CD, cerotti, cialde in plastica per caffè espresso
- » cicche di sigarette, collant,
- » cotton-fioc, colori a olio
- » colori acrilici, cosmetici, cotone idrofilo
- » cover di cellulari, creta
- » crosta in cera dei formaggi
- » cuoio, elastici, evidenziatori, fiori finti
- » forbici, fotografie, garze
- » giocattoli non elettrici
- » gomma, gomma da masticare
- » gommapiuma e guanti di gomma
- » lamette, nastri per regali
- » occhiali, ombrelli, orologi
- » palloni da gioco, pellicole fotografiche
- » piccole ceramiche, peluches
- » penne, pennarelli e matite
- » piastrine anti zanzare
- » piccoli oggetti in legno verniciato
- » polvere dei pavimenti, pongo, profilattici
- » radiografie, sacchetti dell'aspirapolvere
- » salviette umidificate, saponette, scontrini
- » spazzole, spazzolini da denti, stracci
- » videocassette, zerbini



Cosa non conferire

- » tutto ciò che è riciclabile

Le altre tipologie di rifiuto...

Pannolini e pannoloni

Cosa conferire

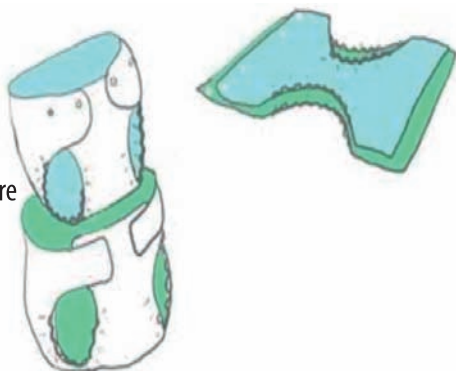
- » Pannolini usa e getta per bambini
- » Pannoloni usa e getta per anziani e convalescenti

Cosa non conferire

- » Tutto ciò che non appartiene a questa categoria

Modalità di conferimento

Tali rifiuti, oltre che insieme all'indefferenziato potranno essere conferiti, tutti i giorni, all'interno di sacchi semitrasparenti.



Pile scariche

Cosa conferire

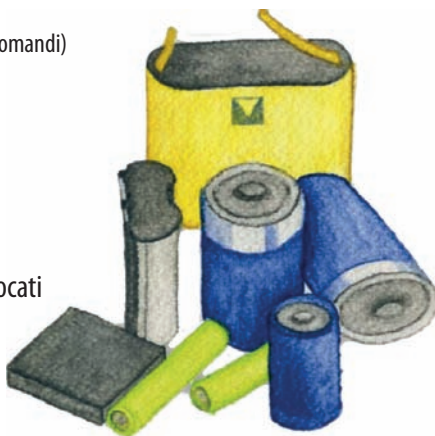
- » Pile di orologi da polso e da parete, pile zinco carbone (es. dei telecomandi)
- » Pile alcaline manganese (es. di fotocamere, cellulari),
- » Pile al litio (es. di computer portatili, lettori cd, telecamere)

Cosa non conferire

- » Batterie per auto

Modalità di conferimento

Le pile esauste vanno conferite negli appositi contenitori dislocati presso i rivenditori.



Farmaci

Cosa conferire

- » Pillole
- » Sciroppi
- » Creme
- » Qualsiasi altro tipo di farmaco scaduto o non più valido

Cosa non conferire

- » Sostanze chimiche usate per la pulizia della casa
- » Fertilizzanti e pesticidi
- » Prodotti chimici in genere

Modalità di conferimento

I farmaci scaduti o inutilizzati vanno conferiti negli appositi contenitori stradali dislocati in prossimità delle farmacie.



Contenitori etichettati T e/o F

Cosa conferire

- » Contenitori di fitofarmaci
- » Contenitori di acquaragia
- » Bombolette spray etichettate come pericolose

Cosa non conferire

- » Pile
- » Farmaci

Modalità di conferimento

Tali rifiuti devono essere conferiti negli appositi contenitori dislocati sul territorio.



Toner e cartucce per stampanti

Cosa conferire

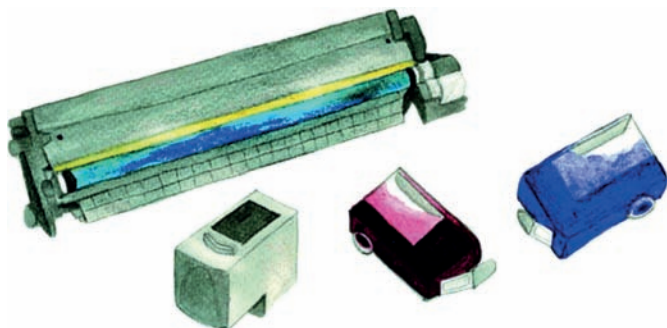
- » Toner
- » Cartucce

Cosa non conferire

- » Prodotti chimici in genere

Modalità di conferimento

Toner e cartucce esauste devono essere conferite negli appositi contenitori dislocati nei pressi dei rivenditori o all'interno del Municipio.



Indumenti e scarpe

Cosa conferire

- » Indumenti usati ma in buono stato
- » Accessori di abbigliamento
- » Scarpe in buono stato

Cosa non conferire

- » Indumenti, accessori e scarpe non riutilizzabili

Modalità di conferimento

Depositare queste tipologie di prodotti nei cassonetti stradali dislocati nel territorio.



Oli e grassi vegetali

Cosa conferire

- » Oli combustibili
- » Grassi vegetali

Cosa non conferire

- » Oli lubrificanti

Modalità di conferimento

Depositare queste tipologie di prodotti nei contenitori dislocati nel territorio.



Ingombranti

Cosa conferire

- » Materassi
- » Reti da letto
- » Mobili e suppellettili
- » Pentolame
- » Giocattoli di grandi dimensioni
- » Parti in metallo di grandi dimensioni o accoppiati ad altri materiali
- » Vetri di grandi dimensioni

Cosa non conferire

- » Batterie per auto
- » Bidoni tossici
- » Bombole di gas
- » Materiale proveniente da costruzione e/o demolizione (mattonelle, calcinacci, sanitari)
- » Pneumatici
- » Rifiuti agricoli nocivi

Modalità di conferimento

Queste tipologie di rifiuti vengono ritirate gratuitamente a casa previa prenotazione telefonica al Numero Verde 800 922 999.

Il ritiro a domicilio è previsto esclusivamente per gli utenti con età superiore ai 65 anni e/o per portatori di handicap, nella misura di 3 pezzi (al massimo) per conferimento.

Gli altri utenti possono conferire questa tipologia di rifiuto direttamente presso l'Ecocentro (Isola Ecologica), durante i giorni e orari di apertura.



RAEE

Cosa conferire

- » Frigoriferi, televisori, lavatrici, lavastoviglie
- » Telefoni cellulari
- » Componenti informatici
- » Batterie ricaricabili ed esauste
- » Aspirapolveri, asciugacapelli, rasoi elettrici
- » Sveglie e orologi
- » Ferri da stiro
- » Forni, piani cottura
- » Elettrodomestici piccoli in genere

Cosa non conferire

- » Batterie per auto
- » Bidoni tossici
- » Bombole di gas



Modalità di conferimento

Queste tipologie di rifiuti vengono ritirate gratuitamente a casa previa prenotazione telefonica al Numero Verde 800 922 999

Il ritiro a domicilio è previsto esclusivamente per gli utenti

con età superiore ai 65 anni e/o per portatori di handicap, nella misura di 3 pezzi (al massimo) per conferimento.

Gli altri utenti possono conferire questa tipologia di rifiuto direttamente presso

l'Ecocentro (Isola Ecologica), durante i giorni e orari di apertura.

Tv, monitor, lampade, lavatrici, elettrodomestici, ecc... vengono trasportati in appositi impianti.

Le recenti norme prevedono che le apparecchiature elettriche ed elettroniche, prima del trattamento vengano sottoposti a una fase di separazione dei materiali per rimuovere i componenti pericolosi dal punto di vista ambientale. Tali componenti saranno inviati all'impianto di smaltimento.

Sfalci e potature

Cosa conferire

- » Sfalci, ramaglie
- » Potature di alberi e siepi
- » Fogliame

Cosa non conferire

- » Tutti i rifiuti non appartenenti a questa categoria

Modalità di conferimento

Queste tipologie di rifiuti vengono ritirate gratuitamente a casa previa prenotazione telefonica al Numero Verde 800 922 999

Il ritiro a domicilio è previsto esclusivamente per gli utenti

con età superiore ai 65 anni e/o per portatori di handicap, nella misura di 3 sacchi (al massimo) per conferimento.

Gli altri utenti possono conferire questa tipologia di rifiuto direttamente presso l'Ecocentro (Isola Ecologica), durante i giorni e orari di apertura.

Foglie, rametti e residui di giardino possono essere conferiti a parte, utilizzando sacchi semitrasparenti (massimo 5 sacchi per un max di 15 kg).

Per le potature in fasce, max 5 per conferimento.



IL DIZIONARIO DEI RIFIUTI

A

accendini
agende in carta e/o cartoncino
alluminio (vaschette, fogli)
apparecchi elettronici (tv, pc, stereo, ecc.)
armadi e ante di mobili
asciugacapelli, aspirapolvere, ecc...
assorbenti igienici
avanzi di cibo

INDIFFERENZIATO
CARTA
PLASTICA E METALLI
RITIRO A DOMICILIO
RITIRO A DOMICILIO
RITIRO A DOMICILIO
INDIFFERENZIATO
UMIDO

B

bacchette di plastica
bambole e giocattoli piccoli non elettrici
barattoli di vetro
bastoncini per orecchie
batterie cellulari
batterie per auto
batuffoli di cotone
bicchieri di cristallo
bicchieri di plastica
bicielette
bigiotteria
bilance (per alimenti, pesapersone)
biro e penne a sfera
biscotti
blister di lenti a contatto usa e getta vuoti
blister di pastiglie vuoti
bombolette spray vuote/non pericolose
borse in pelle/tela/nylon
bottiglie in plastica e flaconi
bottiglie in vetro senza tappo
bottoni
brik del latte o dei succhi di frutta, ecc...
buoie e scarti di frutta
bullonerie (viti, chiodi, ecc...)
buste di carta
buste di plastica

PLASTICA E METALLI
INDIFFERENZIATO
VETRO
INDIFFERENZIATO
RITIRO A DOMICILIO
RITIRO A DOMICILIO
INDIFFERENZIATO
INDIFFERENZIATO
PLASTICA E METALLI
RITIRO A DOMICILIO
INDIFFERENZIATO
RITIRO A DOMICILIO
INDIFFERENZIATO
UMIDO
PLASTICA E METALLI
PLASTICA E METALLI
VETRO E METALLI
CONTENITORI DISLOCATI NEL TERRITORIO
PLASTICA E METALLI
VETRO
INDIFFERENZIATO
CARTA
UMIDO
PLASTICA E METALLI
CARTA
PLASTICA

C

caffè	UMIDO
capelli derivanti da taglio casalingo	UMIDO
carne (avanzi)	UMIDO
carta assorbente per cucina	UMIDO
carta da forno	INDIFFERENZIATO
carta da pacchi	CARTA
carta lucida da disegno	INDIFFERENZIATO
carta non unta nè bagnata	CARTA
carta per alimenti (formaggi o affettati)	INDIFFERENZIATO
carta plastificata	INDIFFERENZIATO
cartoni ondulati	CARTA
cartoni per bevande (es. Tetra Pak)	CARTA
cartucce per stampanti	CONTENITORI PRESSO I RIVENDITORI
casco (per moto, bicicletta, ecc..)	INDIFFERENZIATO
cassette audio e video	INDIFFERENZIATO
cassetta della frutta in cartone (spezzettata)	CARTA
cassetta della frutta in legno (spezzettata e in piccole quantità)	UMIDO
cavi elettrici	RITIRO A DOMICILIO
cd (inclusa la custodia di plastica rigida)	INDIFFERENZIATO
cellulari e caricabatterie	RITIRO A DOMICILIO
ceneri del caminetto (RAFFREDDATE)	UMIDO
cicche di sigaretta	INDIFFERENZIATO
ceramiche in coccol	INDIFFERENZIATO
cerotti	INDIFFERENZIATO
cibi (avanzi sia crudi che cotti)	UMIDO
collant e calze	INDIFFERENZIATO
computer e componenti (tastiera, mouse, ecc..)	RITIRO A DOMICILIO
condizionatori d'aria	RITIRO A DOMICILIO
confezioni del caffè (ALLUMINIO)	PLASTICA E METALLI
confezioni in carta (di merendine, zucchero, ecc..)	CARTA
contenitori di detersivi in plastica	PLASTICA
coperchi dei barattoli per alimenti	PLASTICA E METALLI
coperchi vasetti yogurt in carta stagnata	PLASTICA E METALLI
coperte	CONTENITORI DISLOCATI NEL TERRITORIO
cornici	INDIFFERENZIATO
crystalli (bicchieri, caraffe e oggetti vari)	INDIFFERENZIATO

D

damigiane in vetro	RITIRO A DOMICILIO
depliant in carta	CARTA
dvd (inclusa la custodia di plastica rigida)	INDIFFERENZIATO

E

elettrodomestici grandi e piccoli
escrementi di animali (lettiere in materiale non organico)

RITIRO A DOMICILIO
INDIFFERENZIATO

F

faldoni in cartone (senza anelli)
farmaci scaduti o inutilizzati
ferri da stiro
flaconi in plastica (detersivi, shampoo, ecc..)
floppy disk
foglie e fiori (in piccole quantità: UMIDO)
fondi di tè, caffè, camomilla
formaggi e salumi
forni (elettrici, microonde, ecc..)
fotografie e pellicole fotografiche
frigoriferi
frutta

CARTA
CONTENITORI DISLOCATI SUL TERRITORIO
RITIRO A DOMICILIO
PLASTICA E METALLI
INDIFFERENZIATO
RITIRO A DOMICILIO
UMIDO
UMIDO
RITIRO A DOMICILIO
INDIFFERENZIATO
RITIRO A DOMICILIO
UMIDO

G

giocattoli
giocattoli grandi e/o elettrici
giornali e riviste
gomma piuma
graffette e fermagli
grucce appendiabiti (in plastica)
gusci d'uovo, di cozze e vongole

INDIFFERENZIATO
RITIRO A DOMICILIO
CARTA
INDIFFERENZIATO
PLASTICA E METALLI
PLASTICA E METALLI
UMIDO

I

infissi (piccole quantità)
ingombranti (mobili, reti, materassi, ecc..)

RITIRO A DOMICILIO
RITIRO A DOMICILIO

L

lampade al neon, alogene, fluorescenti	RITIRO A DOMICILIO
lampadine a incandescenza	RITIRO A DOMICILIO
lavatrici e lavastoviglie	RITIRO A DOMICILIO
legno da potatura (piccole quantità)	RITIRO A DOMICILIO
lettiere di animali domestici(se ecologiche)	UMIDO
libri	CARTA
lische di pesce	UMIDO

M

matite	INDIFFERENZIATO
materassi	RITIRO A DOMICILIO
mensole e scaffali	RITIRO A DOMICILIO
mobili	RITIRO A DOMICILIO
mollette per il bucato	INDIFFERENZIATO
moquettes	RITIRO A DOMICILIO
mozziconi di sigarette e sigari	INDIFFERENZIATO

N

nastri (adesivi, da imballaggio)	INDIFFERENZIATO
neon	RITIRO A DOMICILIO
noccioli della frutta	UMIDO

O

occhiali	INDIFFERENZIATO
oli vegetali per cottura alimenti	CONTENITORI DISLOCATI NEL TERRITORIO
ombrelli	INDIFFERENZIATO
orologi (da muro, da polso, ecc...)	INDIFFERENZIATO
ossa	UMIDO
ovatta	INDIFFERENZIATO

P

pannolini e pannoloni	INDIFFERENZIATO
pellicole di cellophane	PLASTICA E METALLI
peluche	INDIFFERENZIATO
penne e pennarelli	INDIFFERENZIATO
pesce	UMIDO
pentole e padelle (solo alluminio o acciaio)	PLASTICA E METALLI
piatti di plastica (privi di residui di cibo)	PLASTICA E METALLI
piatti in ceramica e in porcellana	INDIFFERENZIATO
pile scariche	CONTENITORI DISLOCATI SUL TERRITORIO
polistirolo (per alimenti e imballaggi)	PLASTICA E METALLI
poltrone	RITIRO A DOMICILIO
posate di plastica	INDIFFERENZIATO

Q

quaderni	CARTA
----------	-------

R

ramaglie e residui da giardino	RITIRO A DOMICILIO
rete da letto	RITIRO A DOMICILIO
riviste	CARTA
rubinetterie	RITIRO A DOMICILIO

S

sacchetti, buste e tabulati di carta	CARTA
sacchetti dell'aspirapolvere	INDIFFERENZIATO
sacchetti di plastica	PLASTICA E METALLI
scaffali	RITIRO A DOMICILIO
scarpe e scarponi	CONTENITORI DISLOCATI SUL TERRITORIO
scarti di cibo (crudo o cotto)	UMIDO
scatole di cartone o cartoncino	CARTA
scatolette di pomodoro, tonno, ecc..	PLASTICA E METALLI
schede telefoniche e magnetiche	INDIFFERENZIATO
sci	RITIRO A DOMICILIO
scontrini fiscali	INDIFFERENZIATO
sedie	RITIRO A DOMICILIO
sfalci da giardini/prati/potature (piccole quantità:UMIDO)	RITIRO A DOMICILIO
siringhe (tappate, con ago ben ricoperto)	INDIFFERENZIATO

spazzole per capelli	INDIFFERENZIATO
spazzolini da denti	INDIFFERENZIATO
specchi (piccoli)	INDIFFERENZIATO
spillatrici	PLASTICA E METALLI
spugne	INDIFFERENZIATO
stampanti	RITIRO A DOMICILIO
stampelle appendiabiti	PLASTICA E METALLI
stendipanni	RITIRO A DOMICILIO
stoffe in genere	CONTENITORI DISLOCATI SUL TERRITORIO
stracci puliti	CONTENITORI DISLOCATI SUL TERRITORIO

T

tappeti, tendaggi, tappezzerie	INDIFFERENZIATO
tappi in plastica	PLASTICA E METALLI
tappi in sughero	UMIDO
tazzine in ceramica e porcellana	INDIFFERENZIATO
tè e tisane	UMIDO
telefoni	RITIRO A DOMICILIO
televisori, telecomandi	RITIRO A DOMICILIO
Tetra Pak (es. cartone del latte)	CARTA
toner in nastri, cartucce stampanti	CONTENITORI DISLOCATI SUL TERRITORIO
torsoli di frutta	UMIDO
tovaglioli di carta sporehi	UMIDO
tubetti di dentifricio vuoti	PLASTICA E METALLI

U

uova	UMIDO
utensilerie piccole in ferro (cacciavite, pinza...ecc.)	PLASTICA E METALLI

V

valigie	INDIFFERENZIATO
vaschette per alimenti	PLASTICA E METALLI
vasetti dello yogurt	PLASTICA E METALLI
vasetti di vetro	VETRO

vasi in ceramica, terracotta (di grandi dimensioni)

ventilatori

vestiario (abiti e accessori)

vetri da serramenti o rotti o in lastre

videocassette

videoregistratori

volantini e pieghevoli pubblicitari

RITIRO A DOMICILIO

RITIRO A DOMICILIO

CONTENITORI DISLOCATI SUL TERRITORIO

RITIRO A DOMICILIO

INDIFFERENZIATO

RITIRO A DOMICILIO

CARTA

Z

zaini

zanzariere

zerbini

CONTENITORI DISLOCATI SUL TERRITORIO

RITIRO A DOMICILIO

INDIFFERENZIATO

N.B.: Il ritiro a domicilio è previsto esclusivamente per gli utenti con età superiore ai 65 anni e/o per portatori di handicap.

gea s.r.l
"divisione ecologia"

Sede legale: Loc. Boschetto snc - Nucleo Ind. Pile
67100 - L'Aquila (AQ)

Sede operativa: Zona ind. S.S. 82 Km 38.100
67050 - San Vincenzo Valle Roveto (AQ)

Tel: 0863.950861 (da cellulari e da rete fissa)

N.Verde: 800 922 999 (solo da rete fissa)

e-mail: info@geaecologia.it

Web: www.geaecologia.it

5 semplici REGOLE per la RACCOLTA DIFFERENZIATA

1

Prima di gettare gli imballaggi, **riducine il volume.**

2

Se acquisti prodotti con imballaggi composti da materiali diversi, **separa quanto più possibile** le varie componenti prima di gettarle nei contenitori della differenziata.

3

Non gettare imballaggi o materiali sporchi nei contenitori della differenziata: risciacqua quelli in plastica, vetro e tetrapak.

4

Se hai dubbi su come dividere i materiali anche dopo aver chiamato il Numero Verde, **preferisci il contenitore dell'indifferenziato** a quello della raccolta differenziata.

5

Diffondi quanto hai imparato ai tuoi conoscenti: puoi contribuire anche tu alla corretta informazione.

PERCHÉ FARE LA RACCOLTA DIFFERENZIATA?

- per ridurre i rifiuti portati alla discarica e per limitare l'uso di materie prime nella realizzazione di nuovi prodotti;
- perché con un po' di organizzazione, anche se abbiamo poco spazio, la raccolta differenziata diventa un'abitudine;
- perché i rifiuti che tu separi, noi li ricicliamo: vieni a vedere dove vanno (puoi prenotare la visita al numero verde);
- perché ognuno deve fare la sua parte;
- perché è un dovere nei confronti dei nostri figli.



*“Col tuo aiuto,
diamo nuova vita
al rifiuto!”*